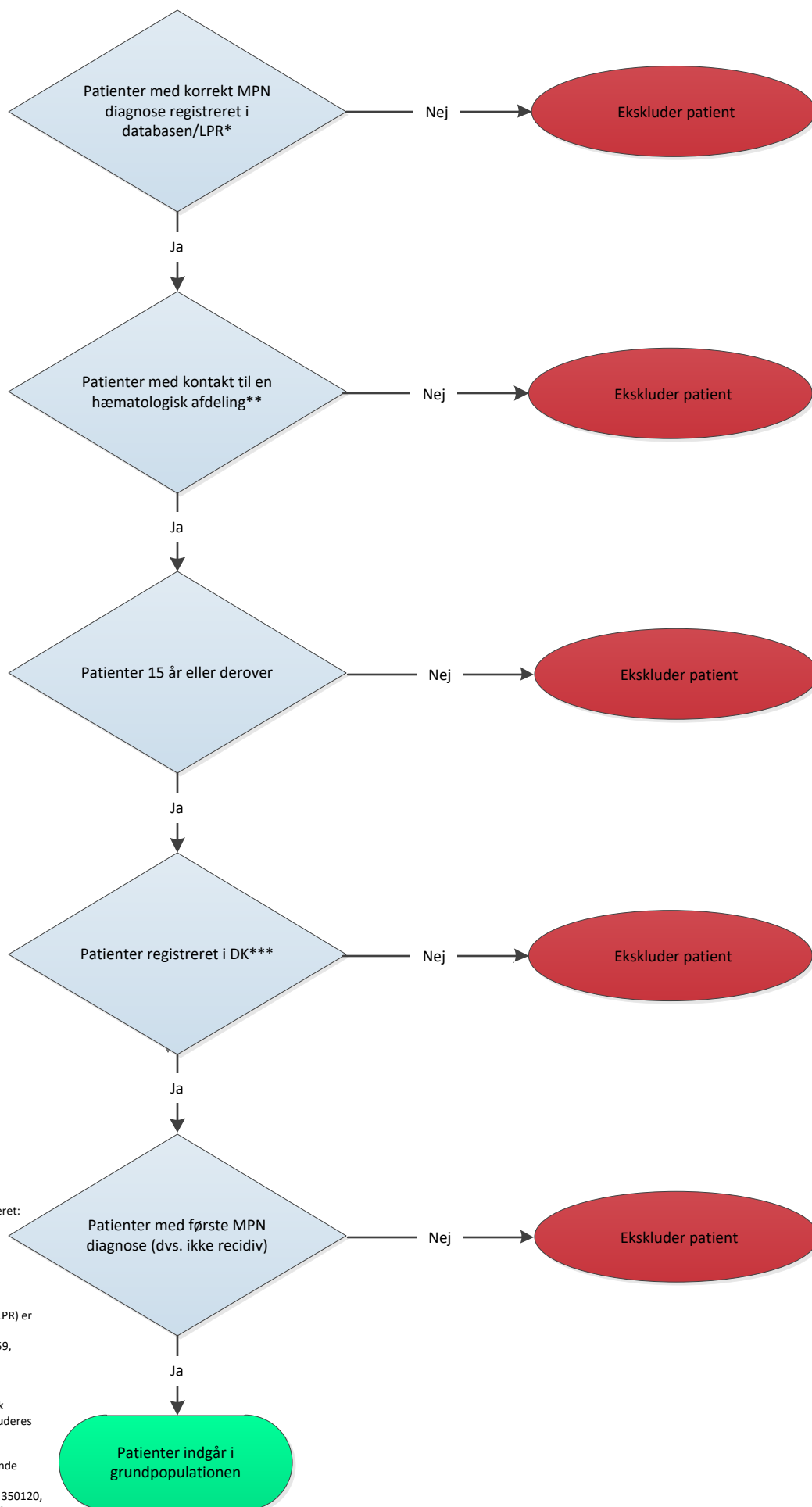


# Kroniske myeloproliferative neoplasier (MPN)

## Grundpopulation



\*Følgende diagnosekoder registreret i databasen er inkluderet:

98753: kronisk myeloid leukæmi (BCR-ABL1 positiv),  
99503: polycytæmi vera,  
99613: primær myelofibrose,  
99623: essentiel thrombocytose,  
99753: uklassificerbar myeloproliferativ sygdom

Følgende ICD-10 koder registreret i Landspatientregistret (LPR) er inkluderet:

DC921, DC922, DC927, DC945, DC951, DC952, DC957, DC959,  
DD459, DD471, DD473

Såfremt en patient er registreret med en MPN diagnose i Landspatientregistret (LPR) og med en anden hæmatologisk kræftdiagnose i Den Hæmatologiske Fællesdatabase, ekskluderes patienten

\*\*Diagnosen skal være knyttet til en kontakt på én af følgende hæmatologiske afdelinger:

130110, 151623, 22212, 200022, 205105, 250119, 350045, 350120,  
3800A2, 3800A9, 3800N8, 420226, 420256, 500050, 500203,  
550105, 600826, 650104, 662014, 665033, 700405, 760104, 800110

\*\*\*Patienter med erstatnings CPR (dvs. ikke-danske statsborgere) ekskluderes