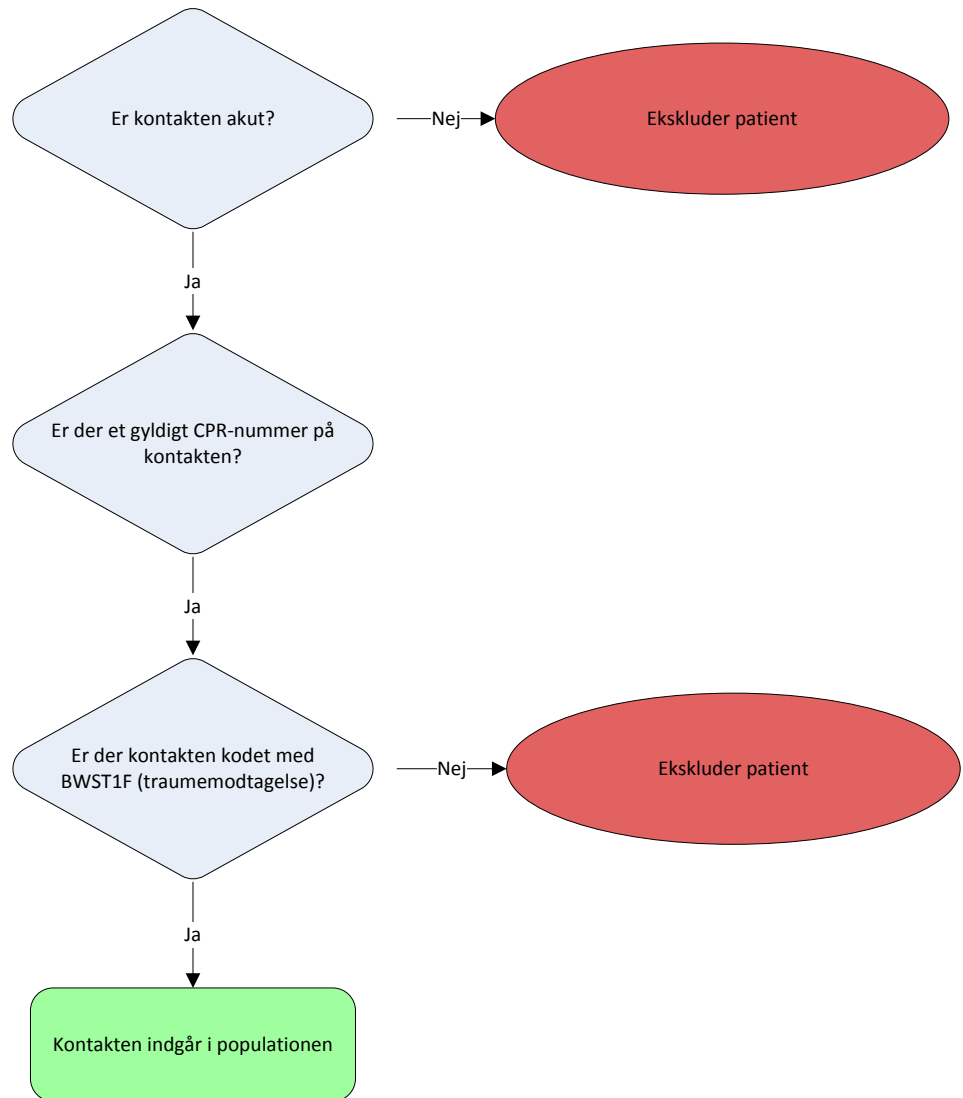


Populationsalgoritme

Dansk Traumeregister

LPR 2

Akut kontakt eller akutambulant, svarende til indm=1 (akut) og patttype= 1 eller 2 (indlagt hhv ambulant)



Kontakterne kobles sammen til forløb, der karakteriserer patientens vej gennem systemet. For hver kontakt til hvert individ, undersøges, om der ligger flere kontakter indenfor \leq tre timer. Hvis der identificeres en ny kontakt indenfor tidsintervallet, betragtes de to som hørende til samme forløb for patienten. Hvis der ikke identificeres en ny kontakt, betragtes forløbet som afsluttet. Identificeres der således en ny kontakt efter $>$ tre timer, betragtes den som starten på et nyt forløb.